

2.4G5G見守りwifiSDカードカメラ 基本操作簡易マニュアル

カメラ各部紹介



製品寸法



注意 当製品は充電式ではなく、電源が必要となっております。
予めご了承くださいませますようお願いいたします。

見守りカメラSDカードカメラ 基本操作簡易マニュアル

P1

事前準備

・SDカード挿入

microSDカードを挿入します。最大128GBまで対応しています。



“24時間(常時)録画時”録画目安時間

SDカード容量▶	16GB	32GB	128GB
【高画質】2304×1296 12fps	24時間	48時間	192時間
【一般画質】800×448 12fps	30時間	60時間	240時間

数値はおおよその目安であり保証値ではございません。
人体検知設定時は頻度によっては録画時間が変わる場合がございます。

micro SDカードは128GBまで対応 ※別売り



★自動上書き機能搭載

SDカードの容量がいっぱいになると古いデータより自動で上書きします。※24時間録画設定の場合

携帯電話での操作

1 モバイルアプリEseeCloudをダウンロード。

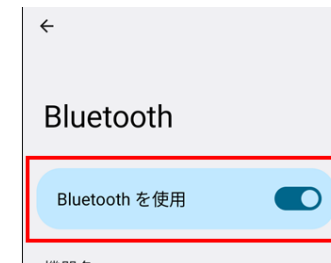
App storeもしくはGoogle playで「EseeCloud」と検索してEseeCloudをダウンロードします。
インストール完了後、ソフトを起動します。

設定・操作

PC再生



スマホの設定画面から
「Bluetooth」をオンにしてください。



アプリの権限関係の設定はすべてをオンにしてください。

事前準備

設定・操作

PC再生

2 アプリを開くと下の画面が表示されます。

アプリを開き、ログイン画面下にある「登録する」をクリックします。
電話番号を入力し、規約にチェックを入れてOKをクリックします。

ログイン

登録する

電話番号を入力

OK

パスワードを忘れましたか?

登録する

パスワードの暗記

他のログイン方法

Appleでサインイン

Google

ローカル接続

確認コードが届きますので入力し、任意のパスワードを入力します。
※大文字が1文字以上必要です。パスワードの右のボタンをクリックすると文字が入力できます。

例 Alta1994

1ATSMS

SMS/MMS 今日 16:22

[EseeCloud]Welcome to register our service,your verify code is 786829.The verification code will expired after 10 minutes.

パスワード設定

確認コードが電話番号に送信されました。確認してください。

確認コードの入力

確認コードをもう一度取得してください。(50S)

パスワード

パスワード

デバイスにカメラを登録します。

カメラのリセットボタンを5秒ほど長押しして再起動して下さい。

※ケーブルにあるボタンです。



「プリーズコンセントネットワーク」と聞こえたら
「デバイス」タブ右上にある+マークをタップします。

パスワード入力後にOKをクリックすると登録が完了します。

事前準備

設定・操作

PC再生

・Wi-Fi設定

Wi-Fiで本機を使用するためにはWi-FiルーターとWi-Fiルーターの暗号化キーが必要です。

Wi-Fiの周波数は2.4GHzと5Ghzに対応しております。
マンションの集合契約やPocket WiFi等には対応しておりません。

カメラのリセットボタンを長押し(音が鳴ります)後にアプリを起動します。
カメラ名をクリックします。
※表示されない場合は再度リセットを行ってください。
※ **スマホのBluetoothをオンにしてください。**



使用するWi-Fiの名前とパスワードを入力します。
Wi-Fiはスマホで接続しているものと同一ものを選択してください。
※異なるWi-Fiの場合はスマホのWi-Fiを接続しなおしてください。
入力後「次へ」をクリックします。

デバイスの設定が開始されます。Wi-Fiパスワードが異なっている、スマホと接続しているWi-Fiが異なる場合などはエラーメッセージが表示されます。



設定が完了すると完了画面が表示されます。
任意の名前を設定して「次へ」をクリックします。



クラウドの広告が表示されるので「スキップ」をクリックします。

※クラウドは外部サイトになりますので保証対象外です。

事前準備

クラウドストレージがあなたの安全を守ります

クラウドストレージを開設すると、次のような特典があります。

- 無制限の容量**
クラウドストレージ容量無制限
- 高速再生**
ビデオ録画の倍速再生
- オフライン表示**
お使いのデバイスでビデオ履歴をオフラインで閲覧
- 障害バックアップ**
データ紛失の心配なし
- 広告特権なし**
より高速な起動、よりクリーンでより爽やかなページ。

経験しないで

続けて体験

画面が切り替わるので
「経験しないで」をクリックします。

価格にご満足いただけませんか？ 新しい機器特典をチェック

低価格で年更新パッケージを購入

7日々 プラン
ビデオを7日間保存する **USD0 オープン**

7日々 無料体験

無料体験のルールを説明

- USD0 オープンで7日々の無料クラウドストレージが利用できます。
- 控除の自動更新の終了後に無料体験
- 更新前にリマインダーは、いつでもキャンセルすることができます
- 2025-04-28より、年USDあたり55.9でクラウド再生権をお楽しみください

7日々 無料体験

無料体験資格を放棄

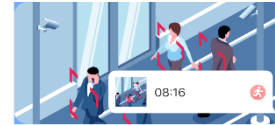
「無料体験を放棄」をクリックします。

通知を有効にしていない場合警告画面が表示されるので「開く」をクリックしてアプリの通知を有効にしてください。

設定・操作

カメラを使用して家庭や店舗を監視する

検知と通知を設定をします（設定は後から変更できます）



動体検知
動くものを検知すると、警報通知が表示されます。過去の検知履歴も簡単に見るができます。



アプリ警報通知
警報がある場合は、プッシュ通知（バナー表示や音）にて知らせます。



この機能にはシステム通知のアクセス許可が必要です。開く

設定の保存

設置場所での確認

カメラを設置場所に移動し、通信状況と撮影角度などを確認してください。

信号強度:



現在の信号が強く、カメラの設置に適しています



完了

PC再生

動体検知、アプリ警報通知の設定が表示されるので反映したいものをオンにします。

動体検知...
動きがあったときにアプリ画面上での通知が表示されます。

アプリ警報通知...
オンにすると検知があったときにポップアップで表示がされます。

「設定の保存」をクリックします。

「完了」をクリックします。



画面クリック時にストレージの初期化の表示が出るので「初期化」をクリックします。

ストレージのヒント

メモリーカードが初期化されておらず、記録できません。最初に初期化してください

キャンセル

初期化

「マイデバイス」に登録した内容が表示されますので、タップすると、映像が表示されます。

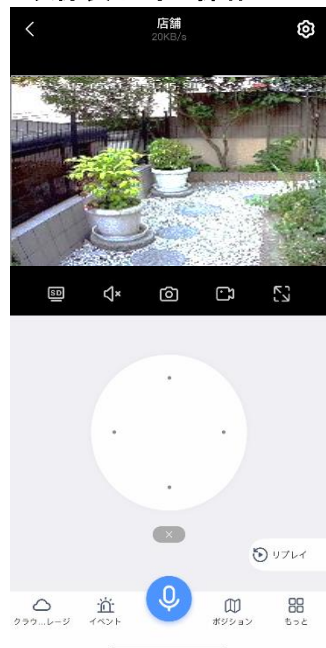
事前準備

設定・操作

PC再生

カメラ画面説明

映像表示時の操作



映像の画質を変更できます。
※携帯電話のスペックによってはアプリが落ちる場合がありますのでSDでの使用を推奨いたします。



音声のオンオフを切り替えられます。



携帯電話に現在の画面のキャプチャを保存することができます。



携帯電話に現在の映像を録画できます。



映像を全画面で表示します。
※全画面表示時は画面左上のくで通常画面に戻ります。



映像の再生を行います。
※映像再生には時間がかかります。



ボタンを押し続けることで音声の通話ができます。



通話を切る

ボタンで通話を切ることができます。



カメラを上下左右に移動できます。



クラウド...レージ

海外サイトのためサポート対象外です。



イベント

動体検知や人体検知のログを確認できます。



ポジション

※本製品では動作いたしません。



もっと

その他のオプションを表示します。



その他のオプション機能

クリックでオンオフを切り替えられます。

動体検知...動体検知を有効化します

自動追跡...本製品では動作いたしません。

巡回...※本製品では動作いたしません。

アルバム...携帯電話に保存した写真や動画を確認できます。

PTZ調整...※本製品では動作いたしません。

赤外線暗視...暗視モードの設定が出来ます。

警報器...カメラから警報音を鳴らします

※大きな音が鳴るのでご注意ください

赤外線暗視

暗視モード時の設定が出来ます。



スマートナイトビジョン...

昼→カラー映像

夜→赤外線、動体検知時にライト点灯

※ライトを点灯させるには別途設定で

動体検知→「白色蛍光灯」をオンにします。

フルカラーナイトビジョン...

昼→カラー映像

夜→ライト点灯

赤外線暗視...

昼→カラー映像

夜→赤外線暗視

赤外線は常に有効...

昼→赤外線暗視

夜→赤外線暗視

暗視オフ...

暗視を無効にします。

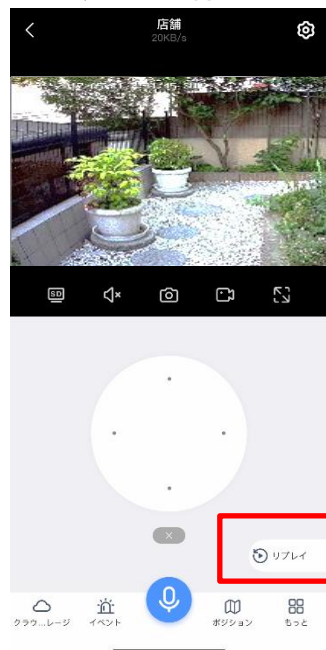
事前準備

設定・操作

PC再生

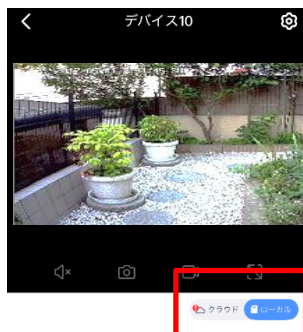
映像再生

映像表示時の操作



映像の再生を行います。
※再生前に「ライブビュー」で映像を確認し
接続を有効化する必要があります。
※映像再生には時間がかかります。

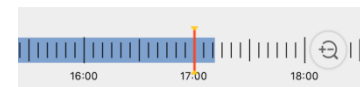
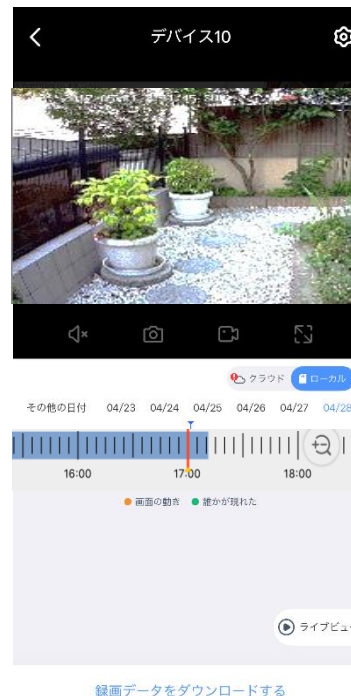
「リプレイ」をクリックします。



「ローカル」を選択します。

直近の録画映像が再生されます。

映像再生時の操作



タップで再生時間を選択できます。

その他の日付 タップで日付を選択できます。
※カレンダーが表示されます。



録画がされている日付には・が表示されます。
クリックでその日付が再生されます。

事前準備

設定・操作

PC再生

設定画面説明



設定

完了



リビング(4)

カメラモデル: C3-Y-A6 (信号: 強い)

ID: 5917560975

ファームウェア: 4.6.10.0

動き検出と通知

動体検知

プッシュ通知

カメラ設定

記録設定

常時録画

画面とサウンドの設定

PTZ調整

詳細設定

詳細設定

情報

情報

デバイスを共有する

ヘルプ

動体検知

動体検知の設定ができます。

プッシュ通知

スマホへの通知設定ができます。

記録設定

録画と音声の設定ができます。

※常時録画には対応していません。

画面とサウンドの設定

画面と操作音の設定ができます。

PTZ調整

PTZの動作の設定ができます。

詳細設定

その他の詳細の設定ができます。

情報

接続したカメラの情報確認ができます。

デバイスを共有する

デバイスの共有設定ができます。

ヘルプ

ヘルプの確認ができます。

PCでの再生

本製品の動画保存形式はMP4ですが特殊な形式のMP4になります。
SDカードを取り外してPCに繋いでの録画データの再生はサポート対象外です。

PCで再生するためにはスマホに動画を保存し、スマホからPCに保存する必要があります。

動画のスマートフォンへの保存方法

保存したいカメラのライブビューを表示します。

リプレイ リプレイをクリックします。 クラウド ローカル 再生画面に代わったら右上の「ローカル(SD)」を選択します。

カレンダーで再生したい日付を選択してください。

再生中に下部にある「再生ビデオをダウンロードする」をクリックします。

保存したいデータを選択し下部にある「ダウンロード」をクリックします。

ダウンロード中は選択したファイルの色が黒→白に変化していきます。

ダウンロードが完了しました 見る

進捗状況 ダウンロード

ダウンロード完了するとメッセージが表示されます。
スマートフォンのフォトフォルダに動画が保存されます。

事前準備

設定・操作

PC再生

検知設定

動体検知ほかの検知を使用する場合は検知設定を行います。
設定メニュー→「動体検知」をクリックします。

**動体検知**

オンにすると動体検知で録画します。

モーション検知感度

動体検知時の感度の設定ができます。

人型検知

人体を検知したときに反応する設定ができます。

人形のフォトフレーム

人体を検知した時に枠を表示します。

移動追跡

本製品ではサポート外です。

動体検知機能

通知の期間を設定できます。

一日中/昼/夜/カスタム

画面検知エリア設定

検知エリアの調整ができます。

警報音設定

移動物体を検知するとカメラがアラームを鳴らします。

※かなり大きな音がするので注意してください。

白色蛍光灯

オンにすると動体検知時にライトが発光します。

画面検知エリア設定

動体検知の範囲の設定を行う際は画面検知設定を行います。
設定メニュー→「動体検知」→「画面検知エリア設定」をクリックします。



エリアモード... 設定した範囲内で動体検知すると動作します。

警戒線モード... 設定したラインを通過すると動作します。

画像をクリックするとクリックした部分が動作範囲になります。
「すべて選択」クリックで全画面を選択できます。
「リセット」設定を初期化できます。

OKを押すと範囲が設定できます。

プッシュ通知設定

スマホへのプッシュ検知を使用する場合はプッシュ検知設定を行います。
設定メニュー→「プッシュ通知」をクリックします。

**アプリ警報通知**

動体検知を検知したときに通知します。

画面に誰かが表示された時のみに通知する

動体検知かつ人の姿を検知したときのみ通知します。

通知期間

通知期間の設定が出来ます。

一日中/昼/夜/カスタム

通知間隔

通知の間隔を設定できます。

事前準備

設定・操作

PC再生

カメラアングル登録



カメラ方向が設定されます。
クリックするとカメラがその方向を向きます。

を押した後にゴミ箱ボタンをクリックと設定が削除されます。

カメラ共有設定

複数のユーザーでカメラを使用する場合は共有設定を行います。
設定メニュー→デバイスの共有をクリックします。



設定のカメラ共有をクリックします。
画面が切り替わるので
共有させたい設定にチェックを入れて「完了」
をクリックします。QRコードが表示されます。



共有したいスマホのesecloudで
「デバイスの追加」→「スキャンして追加」で
QRコードを読み取ってください。
カメラが追加されます。



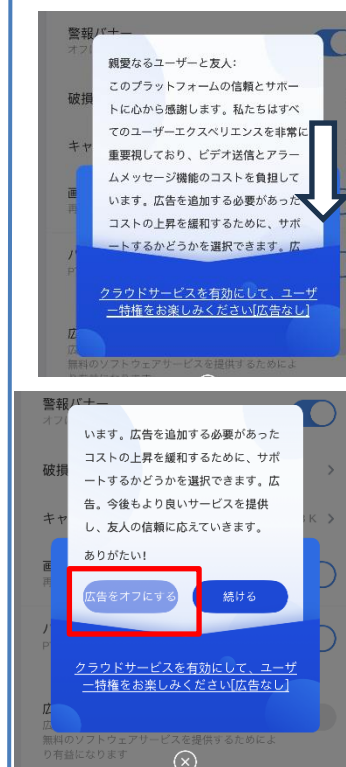
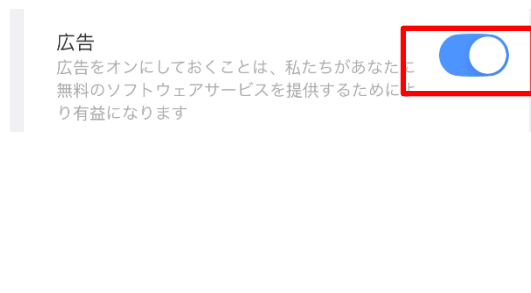
その他マニュアル

広告をオフにする方法

クラウドサービスの広告を非表示にしたい場合は下記の操作を行ってください。※オフになるのはクラウド広告のみになります。



「広告」をクリックします。



文章が表示されるのでクリックした後にスクロールします。

「広告をオフにする」をクリックします。



画面の明るさ

再生画面の明るさを自動調整します

この期間中は広告を表示しなくなります

バイブレーション

PTZボタンを押すと振動します

広告がオフになります。

見守りカメラSDカードカメラ 基本操作簡易マニュアル

電源について

動作中に電源をオフにすると録画は停止されます。
電源が復旧した際の録画の保証はできかねます。
携帯機器でカメラに接続し、映像と録画を再確認してください。
常時電源が確保できる場所でご使用ください。

SDカードについて

相性の悪いSDカードや、同じSDカードを長期間使用し続けると
上書き録画ができなくなる場合がございます。
SDカードの交換目安は約3か月～半年になります。
上記期間を超えての同じSDカードを使用している場合、
上書き録画の動作は保証できかねますのであらかじめご了承ください。

保証規定

- 取扱説明書に基づく 正常な使用状態で、製造上の原因による故障や不都合が発生した場合はお買い上げ日より 1 年間無料で修理をいたしますので製品と必要事項を記入した本書を添えてお買い上げ店までご持参ください。
- 保証期間内でも次の場合は有償修理となります。
 - 使用上の誤り、不当な修理や改造による故障及び破損
 - 天変地異や異常電圧による故障及び破損
 - 製品本来の使用目的以外での使用による故障及び破損
 - 保管上の不備による故障及び破損
 - 本保証書の提示がない場合
 - 本書にお買い上げ年月日、お買い上げ店、お客様名の記入がない場合
 - 消耗品の交換（付属のケーブルは消耗品になりますので保証対象外です）
- 保証期間後の修理や保証の適用されない修理に関しては有償で修理いたします。
- 本保証書は日本国内においてのみ有効です。

The warranty is valid in Japan

保証書	
お買い上げ年月日 年 月 日	
お客様 ご連絡先	ご住所
	お名前 TEL
販売店名・住所・電話	